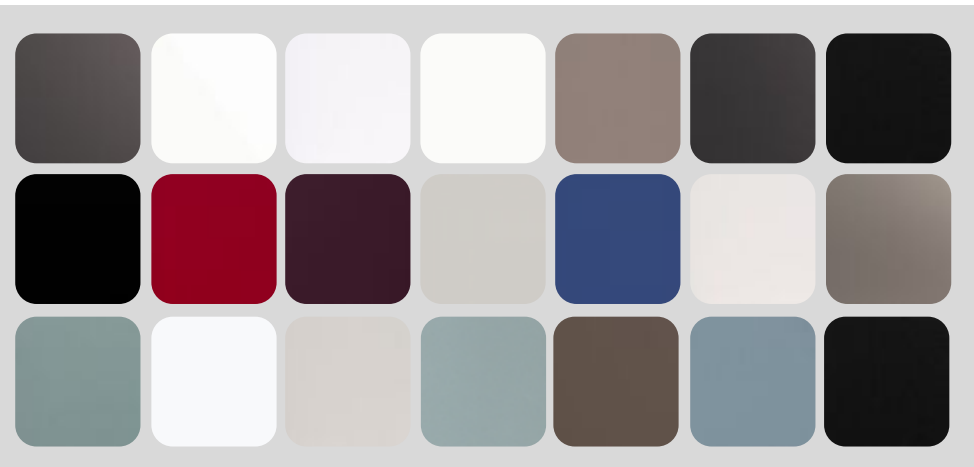


ACRYLUX

POŁYSK



DANE TECHNICZNE

Baza: płyta MDF
Wymiar: 2800x1250/1300
Grubość: 19 mm

Acrylux - płyta pokryta wysokopółyskowym laminatem ABS/PMMA, zapewniającym nie tylko wysoką odporność, ale też głębie koloru.

INFORMACJE UŻYTKOWE

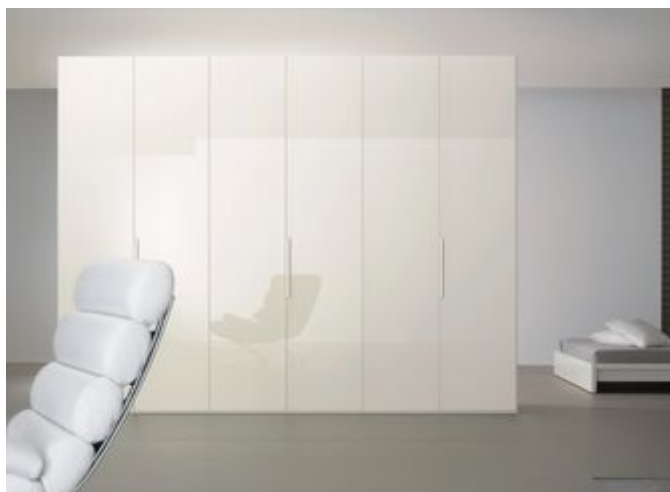
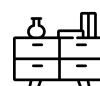
- 22 decory - z idealną głębią koloru
- Elegancki wygląd
- Połysk optycznie zwiększa przestrzeń pomieszczenia
- Potęguje uczucie czystości

INFORMACJE TECHNICZNE

- Wysoka odporność na zarysowania, uszkodzenia mechaniczne, czynniki chemiczne oraz promieniowanie UV
- Tył płyty - biała melamina lub malowany na biało

- Fronty mebli
 - Okładziny ścian
- GDZIE?

- Dom
- Hotele
- Szkoty
- Inne miejsca użyteczności publicznej



ACRYLUX 0,5

Płyty pokryte wysokopółyskowym laminatem ABS/PMMA o grubości 0,5 mm.

INFORMACJE UŻYTKOWE

- Elegancki wygląd
- Atrakcyjna cena
- Idealnie gładka powierzchnia
- Przemysł i inwestycje
- Standardowa odporność na zarysowania



ACRYLUX MAT

M A T



DANE TECHNICZNE

Baza: płyta MDF

Wymiar: 2800x1250/1300

Grubość: 19 mm

Acrylux Mat - płyty pokryte laminatem ABS/PMMA o grubości 0,6 mm w wykończeniu supermatowym

INFORMACJE UŻYTKOWE

- 9 dekorów
- Modny design
- Satynowe wykończenie
- Mat "uspokaja" aranżację wnętrz
- Możliwość łączenia z akrylem połyskowym

INFORMACJE TECHNICZNE

- Laminat jest fabrycznie utwardzony, co zapewnia wysoką odporność na zarysowania, "ślady palców", czynniki chemiczne i promieniowanie UV.
- Tył płyty - biała melamina lub malowany na biało, ale jest możliwość wykończenia laminatem dwustronnie



- Fronty mebli
- Okładziny ścian

GDZIE?

- Dom
- Hotele
- Szkoły
- Inne miejsca użyteczności publicznej



NIEMANN
POLSKA

www.niemannpolska.pl

