

N

ACRYLUX POŁYSK

DANE TECHNICZNE

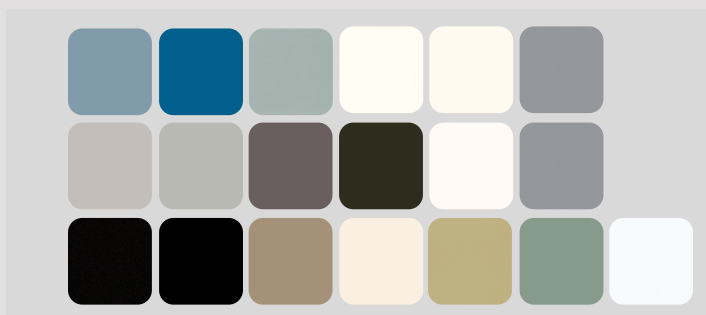
- Wymiary: 2800 x 1300 mm
- Grubość: 18 mm (PP)
- Baza: MDF
- Na zamówienie: grubość 6-48 mm
- Płyta kierunkowa: oznaczenie na folii ↑ ↓



Połyskowe płyty meblowe Niemann pokryte są powłoką akrylową o grubości 0,7-0,8 mm. Dodatkowym atutem jest brak konieczności stosowania preparatów utwardzających powierzchnię i zabezpieczających ich, po usunięciu folii protekcyjnej. Płyty produkowane są na bazie płyt MDF. Tył wykończony jest białym laminatem przeciwpędnym PP. Istnieje możliwość wykończenia laminatem dwustronnie.

INFORMACJE UŻYTKOWE

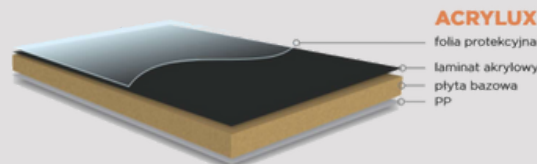
- Ponad 20 dekorów z idealną głębią koloru
- Elegancki wygląd
- Połysk optycznie zwiększa przestrzeń pomieszczenia
- Potęguje uczucie czystości



INFORMACJE TECHNICZNE

Głównymi atutami płyt są:

- Wysoka odporność na zarysowania, uszkodzenia chemiczne oraz promieniowanie UV
- Idealna głębia koloru
- Niezwykły efekt połysku i lustrzanego odbicia



www.niemannpolska.pl

